

LUFTOMET® Flat nabízí ucelený systém kompatibilních produktů - boxů a mřížek. Systém Flat pomáhá řešit větrání, především v dřevostavbách a při rekonstrukcích rodinných domů a bytů. Uplatní se všude tam, kde je třeba řešit minimální prostorové požadavky na ventilační rozvod. Mřížky LUFTOMET® Flat zároveň nabízí skvělé estetické řešení.

### Naše mřížky jsou:

- elegantním estetickým řešením pro přívod i odvod vzduchu
- vhodné pro umístění na stěnu i strop
- v obdélníkovém tvaru s vnějším rozměrem 232 x 132 mm
- plně kompatibilní se všemi typy boxů LUFTOMET® Flat a prodlužovacími kusy
- dodávány s rámečkem s neodymovými magnety
- vyráběny v široké nabídce barev a tvarů
- u varianty Hexagon - možnost regulace průtoku a dosahu proudu
- vyrobeny z PETG s retardérem hoření

### Balení obsahuje:

Mřížka s rámečkem (insetem). Baleno do bublinkové fólie.

### Kódování:

LF - P - R - XXX - YY

Typ a barva insetu: B - Černá

Typ a barva mřížky:

Tvar: R - obdélník

Materiál: P - Plast

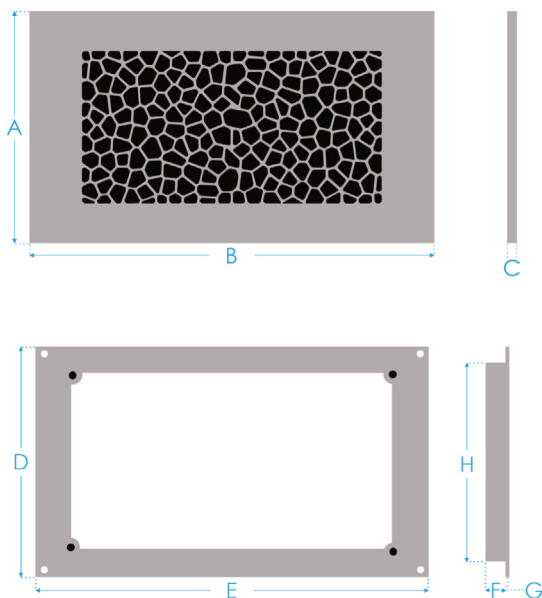
LUFTOMET® Flat

W - Bílá

B - Černá

M - Mramor

### Rozměry mřížky a insetu:

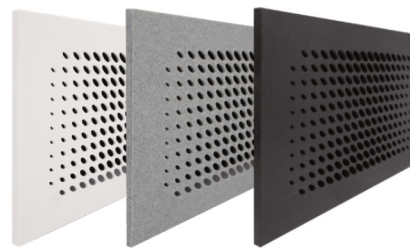


| Velikost (mm) |     |
|---------------|-----|
| A             | 132 |
| B             | 232 |
| C             | 5,6 |
| D             | 125 |
| E             | 225 |
| F             | 15  |
| G             | 2   |
| H             | 107 |

### Základní dělení:

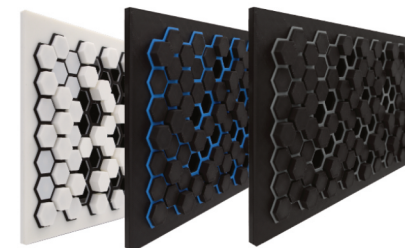
#### KAPIČKY - DX

ID: LF-P-R-DW-PB  
LF-P-R-DB-PB  
LF-P-R-DM-PB



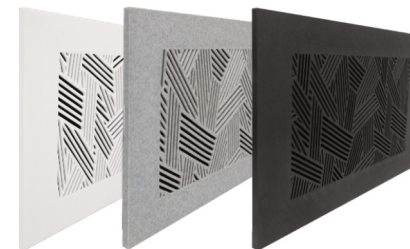
#### HEXAGON - HXX

ID: LF-P-R-HBB-PB  
LF-P-R-HBW-PB  
LF-P-R-HWB-PB



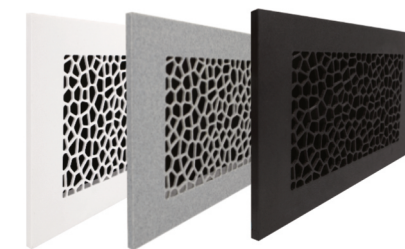
#### STEHY - SX

ID: LF-P-R-SW-PB  
LF-P-R-SB-PB  
LF-P-R-SM-PB



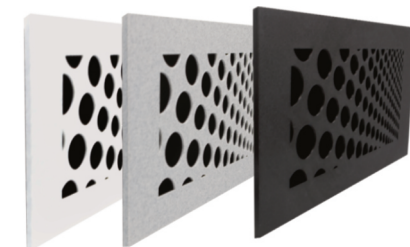
#### VORONOI - VX

ID: LF-P-R-VW-PB  
LF-P-R-VB-PB  
LF-P-R-VM-PB



#### BUBLINY - BX

ID: LF-P-R-BB-PB  
LF-P-R-BW-PB  
LF-P-R-BM-PB



MADE IN CZECH REPUBLIC

LUFTOMET® Flat Mřížky



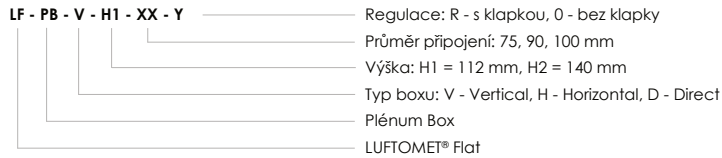
## Naše boxy jsou:

- dimenzovány pro flexibilní plastové potrubí s průměrem 75 a 90 mm a tradiční potrubí SPIRO 100 mm
- vyráběny v 15ti základních variantách, u kterých lze zvolit, zda hrdlo obsahuje regulační klapku nebo ne
- dimenzovány tak, aby se jednoduše nainstalovaly do sádkartonových přiček, předstěn, kastlíků nebo podhledů
- díky prodlužovacím kusům lze použít i ve zděných konstrukcích
- vybaveny těsnicími kroužky pro zajištění vysoké těsnosti spojení boxu a potrubí
- vhodné pro přívod i odvod běžně znečištěného vzduchu (bez chemických látek apod.)
- kompatibilní se všemi typy mřížek LUFTOMET® Flat
- vyrobeny z hygienického ABS

### Balení obsahuje:

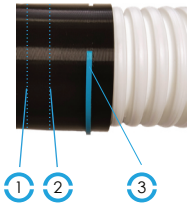
Box s hrdlem, klapkou nebo bez. Balení pro rozměr 75 a 90 mm obsahuje těsnící a aretační kroužek. U rozměru 100 mm je těsnící kroužek osazen na hrdle. Dodáváno s návodem. Balení neobsahuje kotevní příslušenství. Baleno ve stretch fólii.

## Kódování:



## Připojení potrubí:

**FLEXIBILNÍ PLASTOVÉ POTRUBÍ:**  
 Ø 75 mm  
 Ø 90 mm



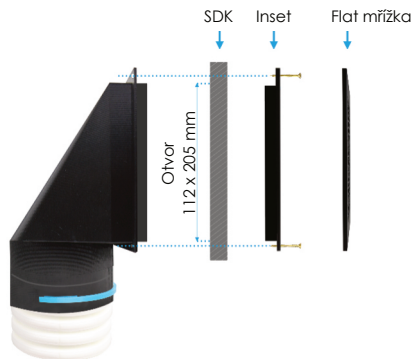
- 1 Doraz na potrubí
- 2 Těsnící kroužek mezi 1. a 2. žebrem potrubí
- 3 Aretační kroužek

**SPIRÁLOVĚ VINUTÉ KOVOVÉ POTRUBÍ:**  
 Ø 100 mm

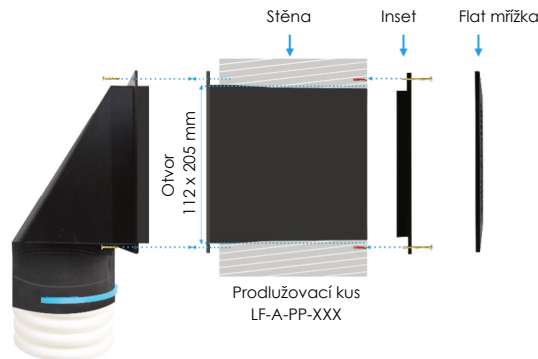


## Příklady instalace mřížek:

**Sádkarton**



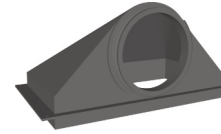
**Stěna**



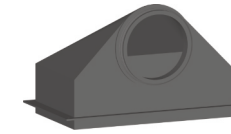
## Základní dělení:

**VERTICAL**

LF-PB-V-H1



LF-PB-V-H2

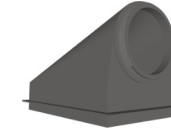


**HORIZONTAL**

LF-PB-H-H1

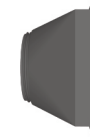
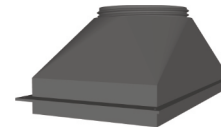


LF-PB-H-H2



**DIRECT**

LF-PB-D-H1



## LUFTOMET® Flat prodlužovací kus

Slouží k prodloužení boxů LUFTOMET® Flat. Využívá se především v případech průchodu přes zděné konstrukce. Prodlužovací kus je vyroben z pozinkované oceli.

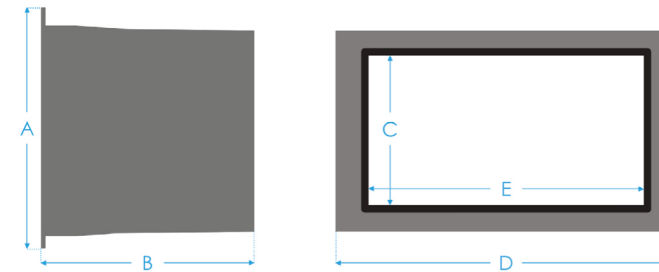
### Instalace:

Na jedné straně zadí je box spojen pomocí vrtulů s prodlužovacím kusem. Otvor ve zadí je nutné vyplnit nízkoexpanzní montážní pěnou, aby nedošlo k deformaci. Následně se do prodlužovacího kusu vloží montážní rámeček a mřížka Flat.

### Balení obsahuje:

Prodlužovací kus, 4x hmoždinky, 4x vrut, 4x samořezný šroub.

Prodlužovací kus není součástí dodávky boxů ani mřížek LUFTOMET® Flat.



ID: LF-A-PP-100  
 LF-A-PP-150  
 LF-A-PP-200

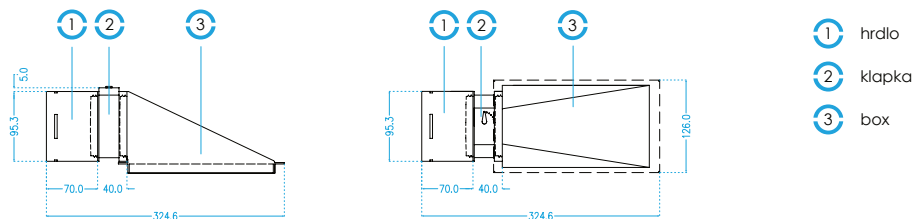
| Velikost (mm) | LF-A-PP | A   | B   | C   | D   | E   |
|---------------|---------|-----|-----|-----|-----|-----|
| 100           |         | 154 | 123 | 108 | 245 | 197 |
| 150           |         | 154 | 173 | 108 | 245 | 197 |
| 200           |         | 154 | 223 | 108 | 245 | 197 |



# Rozměry:

| Typ boxu/<br>připojení | Horizontal - H1 | Horizontal - H2 | Vertical - H1 | Vertical - H2 | Direct | Propojovací hrdla |
|------------------------|-----------------|-----------------|---------------|---------------|--------|-------------------|
| 75 mm                  |                 |                 |               |               |        |                   |
| 90 mm                  |                 |                 |               |               |        |                   |
| 100 mm                 |                 |                 |               |               |        |                   |
| Pohled do<br>boxu      |                 |                 |               |               |        |                   |

Příklad instalace klapky s manuální regulací na box LUFTOMET® Flat:

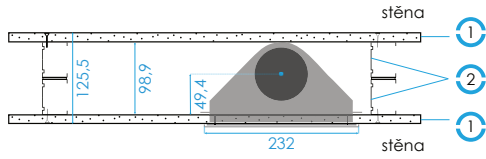


MADE IN CZECH REPUBLIC  
LUFTOMET® Flat Box



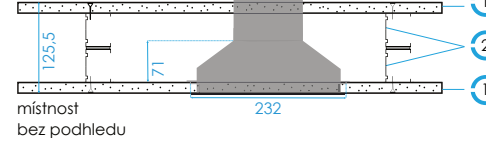
## Stavební detaily:

Instalace do přičky nebo předstěny  
**LF-PB-V-H1** / půdorys



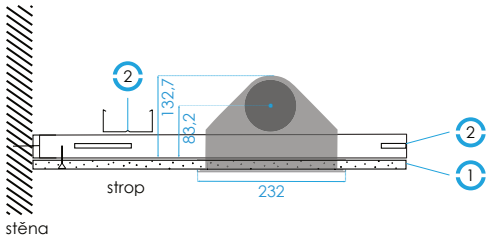
- ① sádrokarton 12,5 mm
- ② profil CW 50 mm

Instalace do přičky nebo předstěny  
**LF-PB-D-H1** / půdorys  
 místnost s podhledem



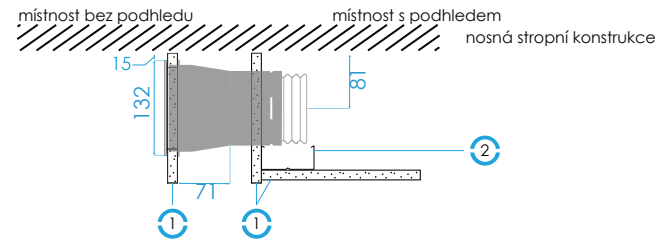
- ① sádrokarton 12,5 mm
- ② profil CW 50 mm

Stropní instalace, vedení nad profilem  
**LF-PB-V-H2** / řez



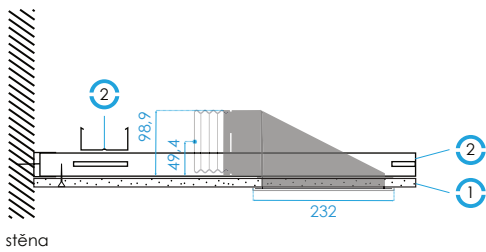
- ① sádrokarton 12,5 mm
- ② profil R-CD 27 mm

Instalace do přičky nebo předstěny  
**LF-PB-D-H1** / řez



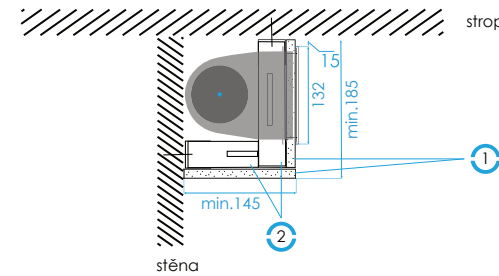
- ① sádrokarton 12,5 mm
- ② profil CW 50 mm

Stropní instalace: vedení mezi profilem  
**LF-PB-H-H1** / řez



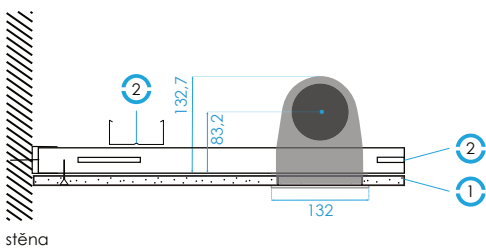
- ① sádrokarton 12,5 mm
- ② profil R-CD 27 mm

Instalace do kastlíku (falešného trámce)  
**LF-PB-H-H2** / řez



- ① sádrokarton 12,5 mm
- ② profil CW 50 mm

Stropní instalace: vedení nad profilem  
**LF-PB-H-H2** / řez



- ① sádrokarton 12,5 mm
- ② profil R-CD 27 mm

## Hladiny akustického výkonu A, L<sub>WA</sub> (dB):

(hodnoty pro přiváděný vzduch)

| Typ            | Velikost | Varianta  | Průtok vzduchu (m <sup>3</sup> /h) |     |     |     |     |     |     |
|----------------|----------|-----------|------------------------------------|-----|-----|-----|-----|-----|-----|
|                |          |           | 15                                 | 30  | 45  | 60  | 75  | 90  | 105 |
| Mřížky<br>FLAT | 100      | Voronoi   | <20                                | <20 | <20 | <20 | <23 | <26 | <30 |
|                |          | Hexagon 1 | <20                                | <20 | <20 | <20 | <23 | <27 | <31 |
|                |          | Hexagon 2 | <20                                | <20 | <20 | <21 | <25 | <31 | <35 |
|                |          | Kapičky   | <20                                | <20 | <20 | <21 | <24 | <28 | <33 |

Měřeno podle normy: ČSN EN ISO 5135  
 Korekce pozadí podle normy: ISO 3741  
 Výpočet hladin podle normy: ČSN EN ISO 3741

MADE IN CZECH REPUBLIC  
 Stavební detaily:



## Hodnoty tlakových ztrát $\Delta P$ (Pa) Boxu + Mřížky:

$P_{tot} = P_{stat} + P_{dyn}$  (hodnoty pro přiváděný a odváděný vzduch)

| LUFTOMET® Flat |           | Průtok vzduchu (m³/h) |     |     |      |      |      |      |      |      |      |      |      |      |       |       |
|----------------|-----------|-----------------------|-----|-----|------|------|------|------|------|------|------|------|------|------|-------|-------|
| Boxy           | Mřížky    | 10                    | 20  | 30  | 40   | 50   | 60   | 70   | 80   | 90   | 100  | 110  | 120  | 130  | 140   | 150   |
| Vertical 75    | Voronoi   | 0,8                   | 1,9 | 3,7 | 6,3  | 9,6  | 13,5 | 18,2 | 23,6 | 29,7 | 36,5 | 44,0 | 52,1 | 61,0 | 70,6  | 81,0  |
|                | Hexagon 1 | 0,9                   | 2,1 | 4,1 | 6,8  | 10,1 | 14,2 | 19,0 | 24,5 | 30,8 | 37,7 | 45,4 | 53,8 | 62,9 | 72,7  | 83,2  |
|                | Hexagon 2 | 1,3                   | 3,4 | 6,3 | 10,3 | 15,2 | 21,1 | 28,0 | 35,9 | 44,8 | 54,8 | 65,8 | 77,8 | 91,0 | 105,2 | 120,6 |
|                | Kapičky   | 1,6                   | 3,0 | 5,1 | 7,8  | 11,2 | 15,4 | 20,4 | 26,3 | 33,3 | 41,2 | 50,4 | 60,7 | 72,4 | 85,4  | 99,8  |
|                | Stěhy     | 1,5                   | 3,0 | 5,0 | 7,6  | 10,9 | 14,9 | 19,8 | 25,5 | 32,2 | 40,0 | 48,9 | 58,9 | 70,2 | 82,9  | 97,0  |
|                | Bubliny   | 1,6                   | 3,0 | 5,1 | 7,9  | 11,3 | 15,5 | 20,6 | 26,6 | 33,6 | 41,6 | 50,8 | 61,3 | 73,0 | 86,1  | 100,7 |
| Vertical 90    | Voronoi   | 0,8                   | 1,9 | 3,6 | 6,0  | 9,0  | 12,7 | 17,1 | 22,2 | 28,0 | 34,6 | 41,9 | 50,0 | 58,8 | 68,5  | 79,1  |
|                | Hexagon 1 | 0,9                   | 2,1 | 3,9 | 6,4  | 9,6  | 13,4 | 17,9 | 23,1 | 29,0 | 35,7 | 43,2 | 51,5 | 60,6 | 70,5  | 81,3  |
|                | Hexagon 2 | 1,3                   | 3,3 | 6,1 | 9,8  | 14,4 | 19,9 | 26,3 | 33,8 | 42,3 | 51,9 | 62,7 | 74,6 | 87,7 | 102,1 | 117,8 |
|                | Kapičky   | 1,6                   | 3,0 | 4,9 | 7,4  | 10,6 | 14,5 | 19,2 | 24,8 | 31,4 | 39,1 | 48,0 | 58,2 | 69,8 | 82,8  | 97,5  |
|                | Stěhy     | 1,6                   | 2,9 | 4,8 | 7,2  | 10,3 | 14,0 | 18,6 | 24,0 | 30,4 | 37,9 | 46,5 | 56,5 | 67,7 | 80,4  | 94,7  |
|                | Bubliny   | 1,6                   | 3,0 | 5,0 | 7,5  | 10,7 | 14,6 | 19,3 | 25,0 | 31,7 | 39,5 | 48,4 | 58,7 | 70,4 | 83,5  | 98,3  |
| Vertical 100   | Voronoi   | 0,6                   | 1,5 | 3,0 | 5,2  | 8,1  | 11,6 | 15,7 | 20,4 | 25,8 | 31,7 | 38,1 | 45,2 | 52,7 | 60,8  | 69,4  |
|                | Hexagon 1 | 0,7                   | 1,7 | 3,3 | 5,6  | 8,6  | 12,2 | 16,4 | 21,3 | 26,7 | 32,7 | 39,4 | 46,6 | 54,3 | 62,6  | 71,4  |
|                | Hexagon 2 | 1,1                   | 2,6 | 5,1 | 8,6  | 12,9 | 18,1 | 24,1 | 31,1 | 38,9 | 47,6 | 57,1 | 67,4 | 78,6 | 90,6  | 103,4 |
|                | Kapičky   | 1,2                   | 2,4 | 4,1 | 6,5  | 9,5  | 13,2 | 17,6 | 22,8 | 28,9 | 35,8 | 43,7 | 52,6 | 62,5 | 73,5  | 85,6  |
|                | Stěhy     | 1,2                   | 2,3 | 4,0 | 6,3  | 9,2  | 12,8 | 17,0 | 22,1 | 28,0 | 34,7 | 42,4 | 51,0 | 60,7 | 71,4  | 83,2  |
|                | Bubliny   | 1,2                   | 2,4 | 4,2 | 6,5  | 9,5  | 13,3 | 17,7 | 23,0 | 29,1 | 36,1 | 44,1 | 53,1 | 63,1 | 74,1  | 86,4  |
| Horizontal 75  | Voronoi   | 0,7                   | 2,0 | 4,1 | 7,0  | 10,5 | 14,8 | 19,8 | 25,5 | 31,9 | 39,1 | 47,0 | 55,6 | 64,9 | 75,0  | 85,8  |
|                | Hexagon 1 | 0,8                   | 2,3 | 4,5 | 7,5  | 11,2 | 15,6 | 20,7 | 26,5 | 33,1 | 40,4 | 48,5 | 57,3 | 66,8 | 77,2  | 88,2  |
|                | Hexagon 2 | 1,2                   | 3,6 | 7,0 | 11,4 | 16,7 | 23,1 | 30,4 | 38,8 | 48,2 | 58,7 | 70,3 | 83,0 | 96,8 | 111,7 | 127,8 |
|                | Kapičky   | 1,4                   | 3,3 | 5,6 | 8,6  | 12,3 | 16,8 | 22,2 | 28,5 | 35,8 | 44,2 | 53,8 | 64,7 | 77,0 | 90,6  | 105,8 |
|                | Stěhy     | 1,3                   | 3,2 | 5,5 | 8,4  | 12,0 | 16,3 | 21,5 | 27,6 | 34,7 | 42,9 | 52,2 | 62,8 | 74,7 | 88,0  | 102,8 |
|                | Bubliny   | 1,4                   | 3,3 | 5,7 | 8,7  | 12,4 | 17,0 | 22,4 | 28,7 | 36,1 | 44,6 | 54,3 | 65,3 | 77,6 | 91,4  | 106,7 |
| Horizontal 90  | Voronoi   | 0,9                   | 2,2 | 4,1 | 6,7  | 9,8  | 13,5 | 17,9 | 22,9 | 28,5 | 34,8 | 41,8 | 49,5 | 58,0 | 67,3  | 77,3  |
|                | Hexagon 1 | 1,0                   | 2,5 | 4,5 | 7,2  | 10,4 | 14,2 | 18,7 | 23,8 | 29,5 | 36,0 | 43,2 | 51,1 | 59,7 | 69,2  | 79,5  |
|                | Hexagon 2 | 1,5                   | 3,9 | 7,1 | 10,9 | 15,6 | 21,1 | 27,5 | 34,8 | 43,0 | 52,3 | 62,6 | 74,0 | 86,5 | 100,2 | 115,1 |
|                | Kapičky   | 1,8                   | 3,5 | 5,7 | 8,3  | 11,5 | 15,4 | 20,0 | 25,5 | 31,9 | 39,4 | 47,9 | 57,7 | 68,8 | 81,3  | 95,3  |
|                | Stěhy     | 1,8                   | 3,5 | 5,5 | 8,1  | 11,2 | 14,9 | 19,4 | 24,7 | 30,9 | 38,2 | 46,5 | 56,0 | 66,8 | 78,9  | 92,6  |
|                | Bubliny   | 1,8                   | 3,5 | 5,7 | 8,4  | 11,6 | 15,5 | 20,2 | 25,7 | 32,2 | 39,7 | 48,4 | 58,2 | 69,4 | 82,0  | 96,1  |

| LUFTOMET® Flat |           | Průtok vzduchu (m³/h) |     |     |      |      |      |      |      |      |      |      |      |      |       |       |
|----------------|-----------|-----------------------|-----|-----|------|------|------|------|------|------|------|------|------|------|-------|-------|
| Boxy           | Mřížky    | 10                    | 20  | 30  | 40   | 50   | 60   | 70   | 80   | 90   | 100  | 110  | 120  | 130  | 140   | 150   |
| Horizontal 100 | Voronoi   | 0,7                   | 1,5 | 3,0 | 5,1  | 7,8  | 11,1 | 15,1 | 19,6 | 24,6 | 30,3 | 36,6 | 43,4 | 50,9 | 58,9  | 67,5  |
|                | Hexagon 1 | 0,8                   | 1,7 | 3,3 | 5,5  | 8,3  | 11,7 | 15,7 | 20,3 | 25,6 | 31,4 | 37,8 | 44,8 | 52,4 | 60,6  | 69,4  |
|                | Hexagon 2 | 1,1                   | 2,7 | 5,1 | 8,4  | 12,5 | 17,4 | 23,1 | 29,7 | 37,2 | 45,5 | 54,8 | 64,8 | 75,8 | 87,7  | 100,5 |
|                | Kapičky   | 1,3                   | 2,5 | 4,1 | 6,4  | 9,2  | 12,7 | 16,9 | 21,8 | 27,6 | 34,3 | 41,9 | 50,6 | 60,3 | 71,1  | 83,2  |
|                | Stěhy     | 1,3                   | 2,4 | 4,0 | 6,2  | 8,9  | 12,3 | 16,3 | 21,2 | 26,8 | 33,3 | 40,7 | 49,1 | 58,5 | 69,1  | 80,8  |
|                | Bubliny   | 1,3                   | 2,5 | 4,2 | 6,4  | 9,3  | 12,8 | 17,0 | 22,0 | 27,9 | 34,6 | 42,3 | 51,0 | 60,8 | 71,8  | 83,9  |
| Direct 75      | Voronoi   | 0,7                   | 2,0 | 3,9 | 6,6  | 9,9  | 13,9 | 18,5 | 23,9 | 30,0 | 36,7 | 44,2 | 52,4 | 61,4 | 71,0  | 81,4  |
|                | Hexagon 1 | 0,8                   | 2,2 | 4,3 | 7,0  | 10,5 | 14,6 | 19,4 | 24,9 | 31,1 | 38,0 | 45,6 | 54,0 | 63,2 | 73,1  | 83,7  |
|                | Hexagon 2 | 1,2                   | 3,5 | 6,7 | 10,7 | 15,7 | 21,6 | 28,5 | 36,4 | 45,2 | 55,2 | 66,2 | 78,2 | 91,4 | 105,8 | 121,3 |
|                | Kapičky   | 1,4                   | 3,2 | 5,3 | 8,1  | 11,6 | 15,7 | 20,8 | 26,7 | 33,6 | 41,6 | 50,7 | 61,0 | 72,7 | 85,8  | 100,4 |
|                | Stěhy     | 1,4                   | 3,1 | 5,2 | 7,9  | 11,2 | 15,3 | 20,1 | 25,9 | 32,6 | 40,3 | 49,2 | 59,2 | 70,6 | 83,4  | 97,6  |
|                | Bubliny   | 1,4                   | 3,2 | 5,4 | 8,2  | 11,7 | 15,9 | 20,9 | 26,9 | 33,9 | 41,9 | 51,1 | 61,6 | 73,4 | 86,6  | 101,3 |
| Direct 90      | Voronoi   | 0,6                   | 1,5 | 3,3 | 5,7  | 8,9  | 12,9 | 17,5 | 22,8 | 28,8 | 35,4 | 42,7 | 50,6 | 59,1 | 68,1  | 77,7  |
|                | Hexagon 1 | 0,7                   | 1,7 | 3,6 | 6,1  | 9,5  | 13,5 | 18,3 | 23,7 | 29,9 | 36,6 | 44,1 | 52,1 | 60,8 | 70,1  | 79,9  |
|                | Hexagon 2 | 1,0                   | 2,7 | 5,5 | 9,4  | 14,2 | 20,0 | 26,9 | 34,7 | 43,5 | 53,2 | 63,9 | 75,5 | 88,0 | 101,4 | 115,8 |
|                | Kapičky   | 1,1                   | 2,5 | 4,4 | 7,1  | 10,5 | 14,6 | 19,6 | 25,5 | 32,3 | 40,1 | 48,9 | 58,9 | 70,0 | 82,3  | 95,8  |
|                | Stěhy     | 1,1                   | 2,4 | 4,3 | 6,9  | 10,2 | 14,2 | 19,0 | 24,7 | 31,3 | 38,9 | 47,5 | 57,1 | 68,0 | 79,9  | 93,1  |
|                | Bubliny   | 1,1                   | 2,5 | 4,5 | 7,1  | 10,5 | 14,7 | 19,8 | 25,7 | 32,6 | 40,4 | 49,4 | 59,4 | 70,6 | 83,0  | 96,6  |
| Direct 100     | Voronoi   | 0,5                   | 1,3 | 2,8 | 4,8  | 7,4  | 10,6 | 14,3 | 18,7 | 23,6 | 29,0 | 35,0 | 41,6 | 48,7 | 56,4  | 64,7  |
|                | Hexagon 1 | 0,5                   | 1,5 | 3,0 | 5,2  | 7,9  | 11,1 | 15,0 | 19,4 | 24,4 | 30,0 | 36,2 | 42,9 | 50,2 | 58,1  | 66,5  |
|                | Hexagon 2 | 0,8                   | 2,4 | 4,7 | 7,9  | 11,8 | 16,5 | 22,0 | 28,4 | 35,6 | 43,6 | 52,4 | 62,1 | 72,7 | 84,1  | 96,3  |
|                | Kapičky   | 0,9                   | 2,1 | 3,8 | 5,9  | 8,7  | 12,0 | 16,1 | 20,8 | 26,4 | 32,8 | 40,2 | 48,5 | 57,8 | 68,2  | 79,7  |
|                | Stěhy     | 0,9                   | 2,1 | 3,7 | 5,8  | 8,4  | 11,7 | 15,6 | 20,2 | 25,6 | 31,8 | 38,9 | 47,0 | 56,1 | 66,2  | 77,5  |
|                | Bubliny   | 0,9                   | 2,1 | 3,8 | 6,0  | 8,8  | 12,1 | 16,2 | 21,0 | 26,6 | 33,1 | 40,5 | 48,9 | 58,3 | 68,8  | 80,4  |

Měřeno podle normy: ČSN EN ISO 12238  
Měřeno pro referenční hustotu vzduchu 1,2 kg/m³  
Hexagon 1 = 10 ks  
Hexagon 2 = 25 ks

## Hodnoty tlakových ztrát $\Delta P$ (Pa) Plenum box:

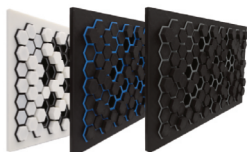
$$P_{tot} = P_{stat} + P_{dyn}$$

(hodnoty pro přiváděný a odváděný vzduch)

| LUFTOMET® Flat box |      | Průtok vzduchu (m³/h) |     |     |     |      |      |      |      |      |      |      |      |      |      |      | Aeff     |
|--------------------|------|-----------------------|-----|-----|-----|------|------|------|------|------|------|------|------|------|------|------|----------|
| Typ:               | Vel. | 10                    | 20  | 30  | 40  | 50   | 60   | 70   | 80   | 90   | 100  | 110  | 120  | 130  | 140  | 150  | m2       |
| Vertical           | 75   | 0,8                   | 2,2 | 4,2 | 6,8 | 10,0 | 13,9 | 18,4 | 23,6 | 29,5 | 36,1 | 43,4 | 51,5 | 60,3 | 69,9 | 80,3 | 0,013840 |
|                    | 90   | 0,8                   | 2,1 | 4,0 | 6,5 | 9,5  | 13,1 | 17,3 | 22,2 | 27,9 | 34,2 | 41,4 | 49,3 | 58,1 | 67,8 | 78,4 | 0,011030 |
|                    | 100  | 0,6                   | 1,7 | 3,4 | 5,6 | 8,5  | 11,9 | 15,9 | 20,5 | 25,6 | 31,4 | 37,7 | 44,6 | 52,1 | 60,2 | 68,9 | 0,012660 |
| Horizontal         | 75   | 0,7                   | 2,3 | 4,6 | 7,5 | 11,0 | 15,2 | 20,0 | 25,5 | 31,8 | 38,7 | 46,4 | 54,9 | 64,1 | 74,2 | 85,1 | 0,008687 |
|                    | 90   | 0,9                   | 2,5 | 4,6 | 7,2 | 10,3 | 13,9 | 18,1 | 22,9 | 28,3 | 34,5 | 41,3 | 48,9 | 57,3 | 66,5 | 76,6 | 0,007790 |
|                    | 100  | 0,7                   | 1,8 | 3,4 | 5,5 | 8,2  | 11,4 | 15,2 | 19,6 | 24,5 | 30,0 | 36,2 | 42,9 | 50,3 | 58,3 | 66,9 | 0,008390 |
| Direct             | 75   | 0,7                   | 2,3 | 4,4 | 7,1 | 10,3 | 14,2 | 18,8 | 23,9 | 29,8 | 36,4 | 43,7 | 51,8 | 60,6 | 70,3 | 80,8 | 0,004726 |
|                    | 90   | 0,6                   | 1,8 | 3,6 | 6,2 | 9,4  | 13,2 | 17,7 | 22,8 | 28,6 | 35,1 | 42,2 | 49,9 | 58,3 | 67,4 | 77,1 | 0,004910 |
|                    | 100  | 0,5                   | 1,5 | 3,1 | 5,2 | 7,8  | 10,9 | 14,5 | 18,7 | 23,4 | 28,7 | 34,6 | 41,1 | 48,2 | 55,8 | 64,1 | 0,004937 |

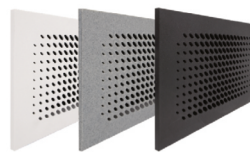
Měřeno podle normy: ČSN EN ISO 12238  
Měřeno pro referenční hustotu vzduchu 1,2 kg/m³

## Příslušenství:



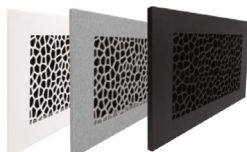
### Mřížky - Hexagon

ID: LF-P-R-HBB-PB  
LF-P-R-HBW-PB  
LF-P-R-HWB-PB



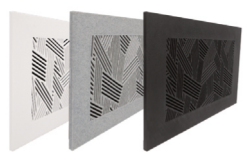
### Mřížky - Kapičky

ID: LF-P-R-DW-PB  
LF-P-R-DB-PB  
LF-P-R-DM-PB



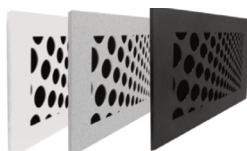
### Mřížky - Voronoi

ID: LF-P-R-VW-PB  
LF-P-R-VB-PB  
LF-P-R-VM-PB



### Mřížky - Stěhy

ID: LF-P-R-SW-PB  
LF-P-R-SB-PB  
LF-P-R-SM-PB



### Mřížky - Bubliny

ID: LF-P-R-BB-PB  
LF-P-R-BW-PB  
LF-P-R-BM-PB



### LUFTOMET Flat Prodlužovací kus

ID: LF-A-PP-100  
LF-A-PP-150  
LF-A-PP-200

Spolu s prodlužovacími kusy dodáváme 4 ks hmoždinky DuoPower, 4 ks vrtů LP-S-4 a 4 ks samofených šroubů.

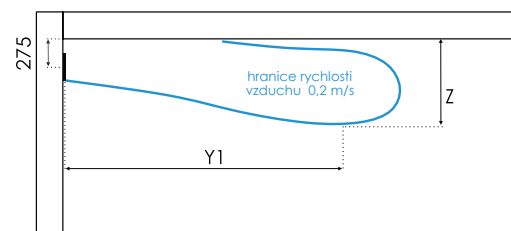
## Dosahy proudu - rychlost 0,2 m/s (mm)

| Průtok | Typ (m³/h) | mm   | Kapičky | Voronoi | Hexagon 1 | Hexagon 2 | Bubliny | Stěhy |
|--------|------------|------|---------|---------|-----------|-----------|---------|-------|
|        | 15         | Z    | 100     | 150     | 100       | 75        | 110     | 100   |
| Y1     |            | 530  | 765     | 495     | 440       | 545       | 500     |       |
| X      |            | 100  | 100     | 75      | 105       | 100       | 80      |       |
| 30     | Y2         | 453  | 455     | 430     | 300       | 445       | 425     |       |
|        | Z          | 200  | 225     | 225     | 190       | 205       | 220     |       |
|        | Y1         | 1410 | 1450    | 1190    | 1320      | 1400      | 1230    |       |
| 45     | X          | 100  | 115     | 100     | 140       | 110       | 90      |       |
|        | Y2         | 1350 | 1067    | 893     | 980       | 128       | 925     |       |
|        | Z          | 180  | 225     | 250     | 125       | 175       | 250     |       |
| 60     | Y1         | 1573 | 2110    | 2100    | 2300      | 1495      | 2090    |       |
|        | X          | 128  | 100     | 75      | 160       | 105       | 80      |       |
|        | Y2         | 1573 | 1507    | 2100    | 1633      | 1510      | 2080    |       |
| 75     | Z          | 250  | 300     | 225     | 200       | 245       | 220     |       |
|        | Y1         | 2950 | 3080    | 2800    | 3000      | 3005      | 2750    |       |
|        | X          | 150  | 155     | 160     | 200       | 150       | 155     |       |
| 90     | Y2         | 2067 | 2120    | 1967    | 2100      | 2080      | 1970    |       |
|        | Z          | 270  | 450     | 300     | 355       | 265       | 295     |       |
|        | Y1         | 1650 | 3000    | 1690    | 2035      | 1730      | 1740    |       |
| 105    | X          | 150  | 225     | 180     | 160       | 145       | 185     |       |
|        | Y2         | 1650 | 2790    | 1690    | 2035      | 1720      | 1650    |       |
|        | Z          | 300  | 450     | 330     | 320       | 320       | 325     |       |
| 150    | Y1         | 2400 | 3200    | 2170    | 2370      | 2420      | 2205    |       |
|        | X          | 175  | 220     | 220     | 240       | 170       | 230     |       |
|        | Y2         | 2220 | 2790    | 2170    | 2370      | 2340      | 2290    |       |
| 200    | Z          | 300  | 450     | 350     | 370       | 320       | 360     |       |
|        | Y1         | 3200 | 3800    | 2500    | 2760      | 3350      | 2660    |       |
|        | X          | 250  | 280     | 240     | 270       | 265       | 255     |       |
| 270    | Y2         | 2710 | 3270    | 2500    | 2760      | 2830      | 2650    |       |

Měřeno podle normy: ČSN EN ISO 12238  
Měřeno pro izotermní proud vzduchu  $\Delta T$  max 2 °C.

### Flat Mřížky

Boční pohled



### Flat Mřížky

Pohled shora

