

Technické parametry

Skříň

je vyrobena z extrudovaného polypropylenu. Hrdla jsou umístěna na horní části skříňe. Odvod kondenzátu je umístěn na spodní straně jednotky tak, aby bylo možno jednotku namontovat horizontálně i vertikálně. Vnitřní díly a hrdla přívodu jsou z vysoce stabilního polyetylenu.

Ventilátor

je radiální s dozadu zahnutými lopatkami na přívodu i odvodu. Elektronika je ventilátorem je jednoduše přístupná pro servis.

Motor

je stejnosměrný EC s vysokou účinností a nízkou spotřebou. Napájecí napětí je 230 V/50 Hz. Krytí IP20.

Rekuperace

Protiproudý deskový výměník je z plastu, s účinností v rozsahu 86 až 90%. Pro letní provoz je jednotka vybavena automatickým obtokem výměníku na odtahovém proudě vzduchu.

Filtr

Na sání čerstvého vzduchu a sání odpadního vzduchu jsou standardně deskové filtry G3 (ISO coarse 45%). K vyjmutí filtrů nejsou třeba žádné nástroje. Alternativně lze objednat filtry G4 nebo F7.

Náhradní filtry:

- AFR-EHR 140 Akor Filtr G3 (ISO coarse 45%), set 2 ks
- AFR-EHR 140 Akor Filtr G4, set 2 ks
- AFR-EHR 140 Akor Filtr F7, set 2 ks

Elektrické připojení

Z jednotky je vyveden pětizilový kabel, který není ukončen vidlicí (připojení do krabice).

Regulace otáček

V tabulce/grafu je uvedeno tovární nastavení otáček. Ty lze přizpůsobit dle potřeby. Jednot-

ka je vybavena 2 potenciometry, kterými lze nastavit hodnotu vysokých a nízkých otáček. Střední otáčky jsou průměrem vysokých a nízkých otáček. Pro nejvyšší otáčky lze u bezdrát. ovladače nastavit doběh 10, 20 nebo 30 minut. Drátový nebo bezdrátový ovladač je nutné objednat zvlášť.

Regulace teploty

Jednotka má vestavěné teplotní čidlo přivodního vzduchu. V zimním období, při nízkých venkovních teplotách pod -4 °C, kdy existuje riziko zamrznutí rekuperátoru, si jednotka kontroluje otáčky ventilátoru, aby zamezila zamrznutí. Jestliže teplota v průběhu 24 hodin nestoupne nad 0 °C, dojde k automatickému vypnutí ventilátoru. Pokud teplota stoupne, ventilátor se automaticky zapne.

Montáž

Jednotka má vestavěné teplotní čidlo přivodního vzduchu. V zimním období, při nízkých venkovních teplotách pod -4 °C, kdy existuje riziko zamrznutí rekuperátoru, si jednotka kontroluje otáčky ventilátoru, aby zamezila zamrznutí. Jestliže teplota v průběhu 24 hodin nestoupne nad 0 °C, dojde k automatickému vypnutí ventilátoru. Pokud teplota stoupne, ventilátor se automaticky zapne.

Hluk

Jednotka je díky speciální konstrukci a použití ventilátoru s EC motorem mimořádně tichá.

Příslušenství

- RFT-AKOR standardní bezdrátový ovladač
- RFT-D Akor bezdrátový ovladač s indikací zanesení filtru
- AIRSENS-CO2 čidlo CO₂
- AIRSENS-VOC čidlo VOC
- AIRSENS-RH čidlo relativní vlhkosti
- ED Flex System® kruhové vzduchové rozvody
- MBE-AFP 125/0,4 aktivní protimr. ochrana

EHR 140 EPP hrdlo

Pokyny

Díky vysoké účinnosti výměníku není většinou nutný dohřev. V oblastech, kde jsou teploty často pod -5 °C, se doporučuje na sání čerstvého vzduchu instalovat teplovodní výměník nebo elektrický předehřev vzduchu o odpovídajícím výkonu (např. MBE-AFP 125/0,4). Po základním nastavení montážní firmou nevyžaduje jednotka žádné další nastavování. Nároky na uživatele jsou minimální. Výměna filtru se doporučuje minimálně jednou ročně. Projektování rekuperačních jednotek EHR 140 a jejich použití v objektech s plynovými spotřebiči kategorie B (plynové kotle a ohříváče vody s otevřenou komorou) nebo se zařízeními s otevřeným topeništěm na pevná či kapalná paliva s odtahem spalin do komína je řídi platnými předpisy. Větrání musí také odpovídat normativním předpisům požární bezpečnosti staveb a nesmí být v rozporu s požárními předpisy.

Informace

Plná elektronická regulace umožňuje přizpůsobení výkonu přesně požadavkům objektu. Jednotka je vybavena protiproudým výměníkem s vysokou účinností zpětného získávání tepla (90%). Jednotka je určena pro trvalý provoz.

Energetická třída SEC

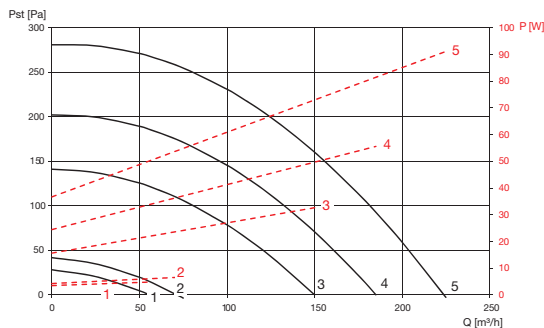
SEC A standard
 SEC A+ řízení čidly kvality vzduchu




Typ	přítok [m³/h]	příkon [W]	proud [A]	napětí [V]	max. teplota [°C]	akustický tlak* [dB(A)]	hmotnost [kg]
EHR 140 Akor BP	50	6	0,08	230	40	41/33/34	12
	150**	72	0,59	230	40	61/59/58	12


* hodnota akustického tlaku ve vzdálenosti 3m s připojeným potrubím, do okolí/sání/výtlač; ** tlak 150 Pa


Charakteristiky





- 1 – minimální nastavení
- 2 – minimální tovární nastavení
- 3 – střední hodnota (max/min nastavení)
- 4 – maximální tovární nastavení
- 5 – maximální nastavení



Radio control


ErP conform

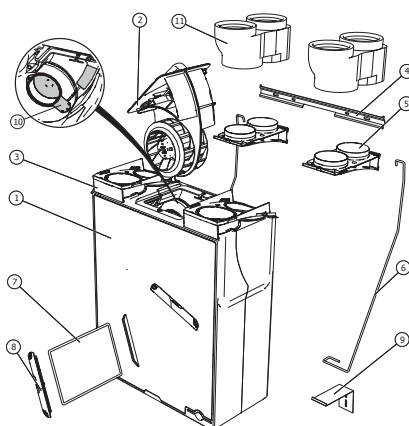
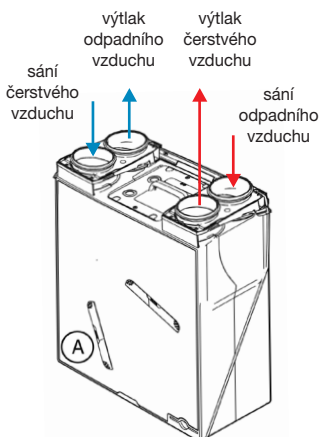

EC motor


Bypass


max. účinnost rekuperace


Plug & play

Doplňující vyobrazení



1. Jednotka včetně výměníku a obtoku
2. Motor
3. Připojovací příruby vnitřní
4. Montážní konzola
5. Připojovací příruby vnější
6. Boční lišty
7. Filtry
8. Kryt filtru
9. Připojovací sada na strop
10. Detail umístění Bypassu
11. EHR 140 EPP připojovací rozšiřující hrdlo (na zvláštní objednávku, 2 ks/sada)



hrdla EHR 140 EPP

Příslušenství



RFT-Akor bezdrátový ovladač
RFT-D Akor bezdrátový ovladač
s vizuální indikací zanesení filtru
(oba na objednávku)



RFT-CO2, RFT-RV bezdrátový
ovladač s automatickým chodem
a čidlem kvality vzduchu
(na objednávku)



drátový ovladač
HRS-3 nebo SA 1-3V
(na objednávku)

- 1 – nízké otáčky
- 2 – střední otáčky
- 3 – maximální otáčky
- 4 – nastavení doběhu
- 5 – indikační dioda zanesení filtru
- 6 – automatický chod

ED FLEX System®



MBE-AFP 125/0,4 aktivní
protimrazová ochrana



AIRSENS-CO2 inteligentní
čidlo CO₂



AIRSENS-VOC inteligentní
čidlo kvality vzduchu



AIRSENS-RH inteligentní
čidlo relativní vlhkosti



RFT-CO2 ovladač s integrovaným
senzorem CO₂ (napájení 230 V/50 Hz)



RFT-RV ovladač s integrovaným
senzorem relativní vlhkosti (napájení baterií 2x
1,5V AA)