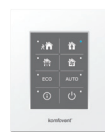


Domekt R 450 V

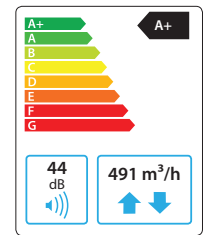
Maximální vzduchové množství, m ³ /h	491
Maximální vzduchové množství, l/s	136,39
Hmotnost jednotky, kg	60
Přívodní napětí, V	1~230
Maximální provozní proud, A	HE6,5
Tepelná účinnost rekuperace, %	85,4
Referenční vzduchové množství, m ³ /s	0,095
Referenční tlaková ztráta, Pa	50
SPI, W/(m ³ /h)	0,27
Rozměry filtrů Š×V×D, mm	517×278×46
Elektrický příkon ventilátoru při referenčním vzduchovém množství, W	47
Elektrický příkon ventilátoru při maximálním vzduchovém množství, W	127
Výkon elektrického ohřevače, kW / Δt, °C	1 / 8,6
Požadavky na prostor, mm	700



C6.1



C6.2



Akustická data

A-vážený akustický výkon L_{WA} , dB(A) při referenčním vzduchovém množství

Vstup přívodu	59
Výstup přívodu	73
Vstup odtahu	59
Výstup odtahu	73
Opláštění	44

A-vážený akustický tlak L_{PA} , dB(A)

v běžně utěsněné 10 m² místnosti ve vzdálenosti 3 m od opláštění

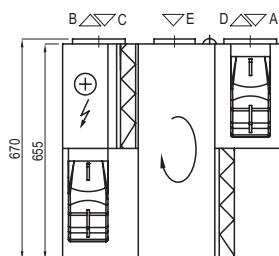
Okolí	33
-------	----

Tepelná účinnost

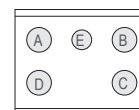
	Zima					Léto		
Venkovní teplota v, °C	-23	-15	-10	-5	0	25	30	35
Venkovní teplota v, °C	15,4	16,6	17,3	18,1	18,8	22,4	23,2	23,9

vnitřní +22°C, 20 % RH

Zobrazena jako levá (L1)



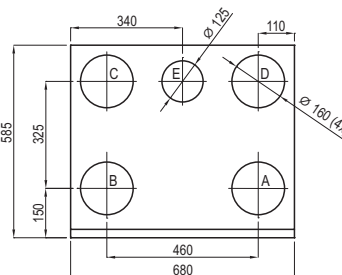
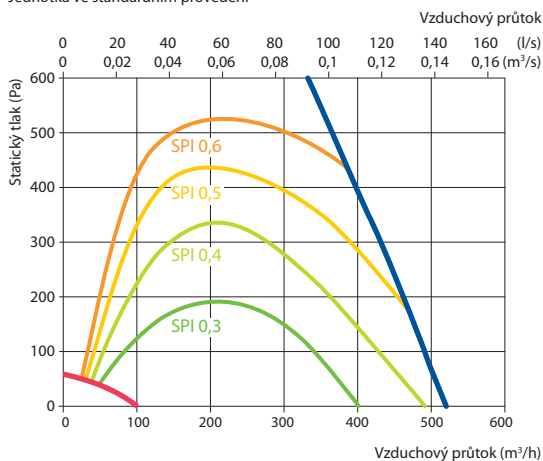
Zobrazena jako pravá (R1)



- A Sání venkovního vzduchu
- B Přívodní vzduch
- C Odsávání z prostoru
- D Výfuk vzduchu do venkovního prostředí
- E Hrdlo dodatečného odtahu (by-pass, bez styku s rekuperačním výměníkem)

Výkon

Jednotka ve standardním provedení



Příslušenství (s. 123)

Uzavírací klapka	AGUJ-M-160+LF230/LM230
	A/D AGS-160-50-600-M
Tlumič	B/C AGS-160-50-900-M
Vodní ohřevač	DH-160
Směšovací uzel	PPU-HW-3R-15-0,4-W1

Dvojcestný ventil (vodní ohřivač)	VVP47.10-0,4
Vodní chladič	DCW-0,5-3 / DHCW-160
Dvojcestný ventil (vodní chladič)	VVP47.10-1,6
Přímý výparník	DCF-0,5-3
Chladicí jednotka	MOU-12HFN8+KA8243