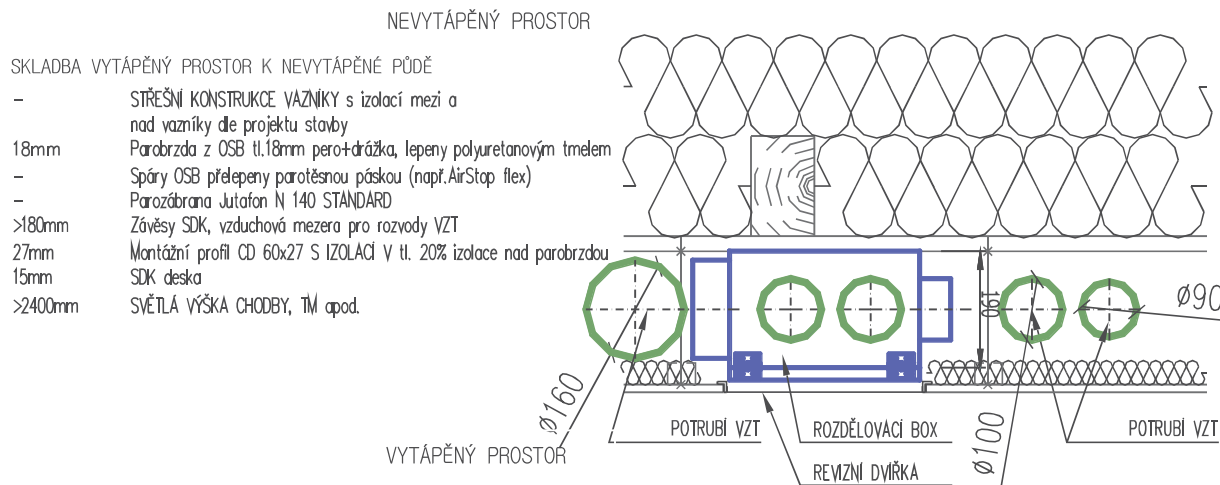
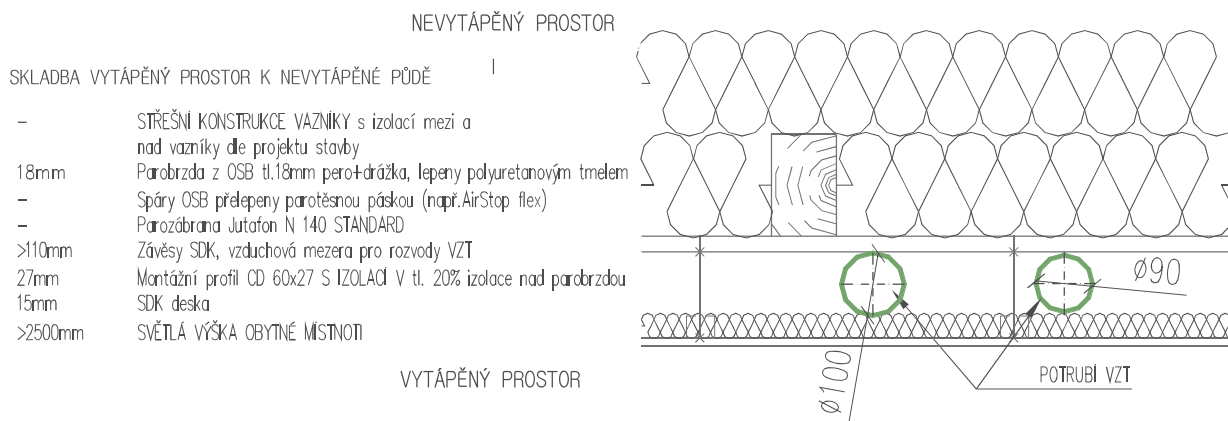


Obrázek 6 – doporučené skladby stropů chodby, TM, WC pro systémy VZT BEZ TEPLOTNÍ ÚPRAVY VZDUCHU



Obrázek 7 – doporučené skladby stropů obytné místnosti pro systémy VZT BEZ TEPLOTNÍ ÚPRAVY VZDUCHU



Obrázek 8 – skladby podlah pro systémy VZT BEZ TEPLOTNÍ ÚPRAVY VZDUCHU

PODLAHOVÉ KANÁLY POZINK

Se skládají ze dvou částí z kanálu a víka vyrábí se v rozměrech 200x50 mm a 160x40 mm, převážně se vedou v izolaci podlah viz

Obrázek 8

- **ODA (e1) NEVHODNÉ**
- **SUP (e2) vhodné**, možno vést i v podhledech, při vedení v tepelné obálce není nutné izolovat
- **ETA (i1) možné**, schované v podhledech, při vedení v tepelné obálce není nutné izolovat
- **EHA (i2) NEVHODNÉ**

SKLADBA PODLAHY POŽÁDAVEK
SKLADBA MEZI VYTÁPĚNÝMI PROSTORY

- Skladba 2NP
- Nášlapná vrstva
 - 50mm Cemflow/beton/anhydrit/apod.
 - 60mm IZOLACE s podlahovým kanálem 200x50mm
 - >20mm IZOLACE kročejová
 - Stropní konstrukce

